

L'espèce du mois

NOVEMBRE
2023



© R. BOUTELOUP



ATLAS de la Biodiversité
La Haye-Fouassière

Le renard roux

Personnage de fiction représentant des personnages rusés, flatteurs, et malicieux, chacun d'entre vous a probablement déjà exploré son imaginaire avec moi. Je suis le renard, aussi appelé le goupil, un mammifère de la famille des canidés.

Vous me reconnaissez par mon beau pelage généralement roux, ma silhouette élancée avec ma queue touffue, mes oreilles pointues et mon museau allongé !

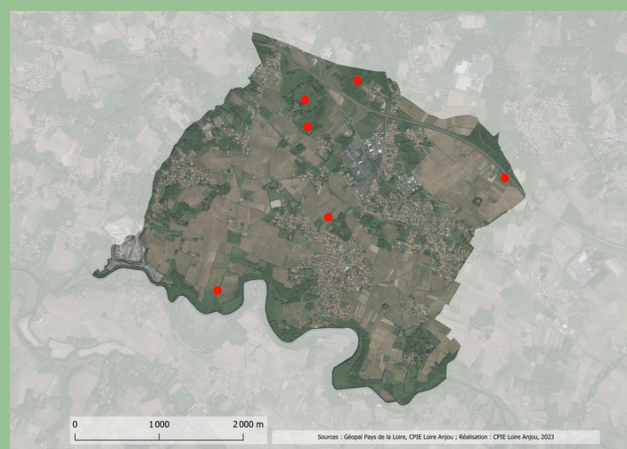
Sortant généralement au crépuscule et plutôt actif la nuit, je suis considéré comme carnivore, mais je suis surtout opportuniste quand il s'agit de nourriture ! En effet, je me nourris aussi bien de rongeurs (campagnols, rats, lapins), que d'oiseaux, d'insectes, d'amphibiens, ou de fruits selon les saisons ! En période de reproduction pendant l'hiver et lors du nourrissage de mes petits autour du mois d'avril, je choisis des proies plus grosses par nécessité. C'est pourquoi il m'arrive donc de manger des oiseaux relâchés pour la chasse ou encore de la volaille laissée en liberté la nuit ! C'est malheureusement l'une des principales raisons pour lesquelles, aujourd'hui en France, on me considère comme une espèce chassable et susceptible d'occasionner des dégâts (ESOD).

Pourtant, je suis aussi un excellent auxiliaire de culture car je prédate beaucoup d'autres espèces susceptibles d'occasionner des dégâts : je peux manger entre 5 000 et 10 000 rongeurs par an ! De plus, je peux ainsi lutter contre la propagation de certaines maladies comme la Lyme et je contribue à éliminer les animaux sauvages malades ou mort. Mon rôle sanitaire est avéré par la communauté scientifique !

Commun en France et dans la région, je subis depuis des décennies et comme toutes les autres espèces de faune et de flore, la destruction du bocage et de mes autres habitats naturels, la fragmentation du paysage par les routes et l'étalement urbain. Je suis souvent victime de collisions routières et chaque année, c'est environ 70 000 de mes semblables qui sont prélevés par la chasse. Cette forte pression a pour conséquence d'entretenir des populations jeunes chez mon espèce entraînant probablement une dynamique de reproduction plus forte !

J'ai été repéré à plusieurs endroits sur la commune, mais je n'ai pas toujours été très bien localisé.

Profitez de cette belle saison automnale colorée pour arpenter les chemins de la commune et peut-être qu'au détour d'un champ, vous m'apercevrez dans la brume au petit matin ou dans la douceur d'une fin de journée.



N'hésitez pas à signaler vos observations sur la page Facebook de l'Atlas de la Biodiversité Communale ou par mail (en précisant le lieu-dit et votre nom) :
atlas.bio@la-haye-fouassiere.fr